

# INZECTO КОМАР TRAP КАПАН

Революционен капан за комари  
INZECTO



## СЛЕДВАЩО ПОКОЛЕНИЕ КОНТРОЛ НА ВРЕДИТЕЛИ

Подкрепено от  
науката

Разработено в Ентомологичния отдел на  
Университет на Флорида, класиран №1 в  
света

Научноизследователска и  
развойна дейност,  
съфинансирана от Пентагона

[INZECTO.COM](http://INZECTO.COM)

inzecto

РЕВОЛЮЦИОНЕН КАПАН ЗА КОМАРИ  
INZECTO



## НАГРАЖДАВАНИ РЕВОЛЮЦИОННИ ПРОДУКТИ ЗА КОНТРОЛ НА ВРЕДИТЕЛИ

Financial Times / IFC Трансформационен бизнес на групата на  
Световната банка



Топ 8 на финалистите в света за 2019 г.

Топ 20 на стартиращите университети в САЩ за 2019 г. на  
Асоциацията на публичните университети и университетите  
с безвъзмездна помощ (APLU®)



Награда Cade за иновация 2019 Sweet 16  
финалист





# РЕВОЛЮЦИОННА ТЕХНОЛОГИЯ, ПОДКРЪГНАТА ОТ НАУКАТА, СЪИЗОБРЕТЕНА ОТ Д-Р. ФИЛ КЪОЛЕР

Революционната продуктова линия за борба с вредителите на INZECTO, стартирана от Florida Insect Control Group, беше

отличени с множество награди за нашата новаторска технология. Съвместно изобретен от д-р Фил Къолер, почетен професор по градска ентомология, в Университета на Флорида и с първоначалната научноизследователска и развойна дейност, финансирана от Пентагона. Първоначалната цел на INZECTO е да предпази разгърнатите военни бойци от мухи, комари и болести, пренасяни от насекоми. Нашите продукти са получили шест патента и нарастват.

Вътрешната повърхност на капана за комари INZECTO е покрита с наш патентован микропоресто покритие с вградени пестициди. Порьозността е достатъчно малка, за да предпази пестицидите от ранно разграждане, но достатъчно голяма, за да позволи бавното им освобождаване. Патентованото покритие бавно освобождава както адултицидите, за да убият женските комари, които снасят яйца, така и ларвицидите, за да убият ларвите, които все още могат да се развият.

Уникалната подобна на пирамида форма на капана е проектирана да привлича снасящите яйца комари, като възпроизвежда идеалната им среда за размножаване, като същевременно осигурява максимална стабилност и минимизира изпарението. Неговата патентована форма осигурява перфектната повърхност за женските комари да снасят яйцата си. „Ребрата“, успоредни едно на друго с лек наклон към земята, осигуряват лек ъгъл за кацане независимо от нивото на водата в сифона и също така намаляват потенциалния въздушен поток вътре в сифона, гарантирайки идеалната неподвижност на вода, която контейнерът за размножаване на комари предпочита.

Капанът за комари INZECTO използва комбинация от червено и черно, двата цвята, които доказано привличат снасящите яйца женски комари. Сашето с натрошени листа вътре в капана помага да се създаде перфектната среда за размножаване, като осигурява източник на храна за ларвите. Ароматът на източника на храна помага да се прикрие първоначалната миризма на хлор, потенциално присъстваща в чешмяната вода, която може да отблъсне женския комар.



Д-р Фил Къолер, почетен професор  
Съизобретател на капаните за комари

INZECTO  
НАУЧЕ  
ТЕ  
ПОВЕ  
ЧЕ



inze**cto**

# КАПАН ЗА КОМАРИ

Ефективен,  
екологичен,  
прост,  
дълготраен

## INZECTO

Нанетото патентовано покритие вътре в капана използва микродоза инсектицид, вградена във вътрешната повърхност. Създадени за превенция срещу комари, използвайте капани в началото на сезона, за да предотвратите дразненето на градските комари във вашия двор, които могат да пренасят опасни болести за хората като денга, зика, жълта треска, чикунгуния, западнонилска треска и други.

### Характеристика

- Формата на капана за комари INZECTO и червено/черно оцветяване доказано привличат женските комари
- Инсектицидите, вградени в микропоресто покритие вътре в капана, осигуряват максимална безопасност
- Безопасен за хора, домашни любимци, птици, риби и други животни, както и за полезни насекоми
- Ефективна превенция на възрастни комари и ларви с двойни активни вещества от адултицид и ларвицид
- Източник на храна за ларви от смес от листа и инфузия създава перфектна среда за размножаване
- Лесна инсталация: Просто добавете вода и я поставете в сенчеста зона на градината или пейзажа
- Екологично чист и произведен от 50% рециклирана пластмаса и опаковка
- Дълготрайна ефикасност
- Минимизиране на разходите за подмяна и не изисква повторно нанасяне на активни вещества
- 90 дни контрол на комарите
- Минимизиране на разходите за подмяна и не изисква повторно нанасяне на активни вещества

### Активни

Пирипрокси  
фен  
Перметрин  
Тетраметри



Календар за подмяна (тримесечен)



Проектиран да привлича комари, които се размножават в контейнери

Червено и черно привличат женски комари

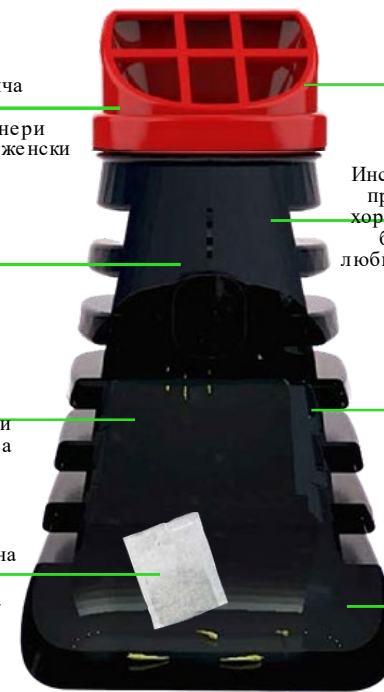
Опция за окачване от дърво



Проектиран да привлича комари, размножаващи се в контейнери, убива възрастни при контакт и ларви във вода



Саше със смес за инфузия на листа осигурява източник на храна за ларвите



50% рециклирана пластмаса



Инсектициди, съдържащи се за предотвратяване на контакт с хора или животни



Микродоза от вградени активни съставки



Текстурирана вътрешна повърхност



90 дни непрекъснат контрол на комарите

Ефективен за до 1000 изплаквания

### Приложени

Я

Жилищни тревни  
площи Частни  
градини Обществени  
паркове Спортни  
съоръжения

- Голф игрища
- Ресторант
- Вътрешни дворове
- Военни бази
- Хотелски открити  
площи

- Болнични площи
- Училища и детски  
площадки
- Басейни и  
водни паркове
- Открити  
стадиони

- Увеселителни  
паркове
- Държавни  
институции
- Военни  
бази
- Гробища

# ТЕХНИЧЕСКА ИНФОРМАЦИЯ



## Видове комари, контролирани с INZECTO Mosquito Traps

Капаните за комари INZECTO не са предназначени да убиват всички видове комари. Тези комари ще бъдат привлечени от капана, за да снасят яйца и да си починат. Капанът за комари INZECTO е най-ефективен, когато се използва за борба с комари, които се развиват в контейнери и малки водни тела. Най-често срещаните комари в тези видове контейнери са: *Aedes albopictus*, *Aedes aegypti*, *Culex pipiens* и *Culex quinquefasciatus*.

### *Aedes albopictus*

#### (азиатски тигров комар)

Този комар *Aedes albopictus* е един от най-често срещаните комари, атакуващи хората в по-голямата част от САЩ. Развива се в малки контейнери, дупки на дървета и други малки водни тела. Не е устойчив на инсектициди. И така, перметринът в капана INZECTO ще убие възрастните, а ларвицидът също ще предотврати развитието на хепещи възрастни.

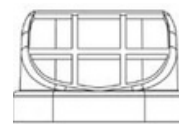
### *Aedes aegypti* (комар с жълта треска)

Комарът *Aedes aegypti* се развива в малки контейнери около къщи и търговски сгради. Това е често срещан комар в южните части на САЩ, особено Южна Флорида и Южен Тексас. Този комар има резистентност към един от инсектицидите (перметрин), използвани в капана. Не е устойчив на втория инсектицид (пирипроксифен). Ако комарите, които влизат в капана, са устойчиви на перметрин, те няма да бъдат контролирани; обаче, пирипроксифенът би убил тяхното потомство, което се развива от яйца, които те снасят в капана.

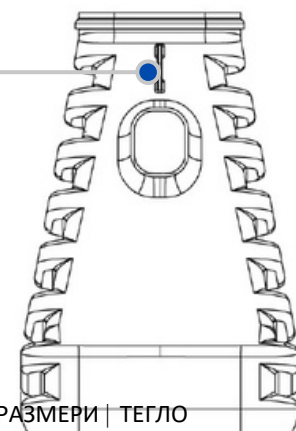
### *Culex pipiens* (обикновен домашен комар) и *Culex quinquefasciatus* (южен домашен комар)

Тези комари се развиват в блата, басейни, купчини тор, потоци и плитки езера с високо органично вещество, както и малки контейнери. Ниско ниво на резистентност към инсектициди към перметрин е документирано в други страни, където пиретроиди се използват в мрежи за легла за контрол на вектори на болести, но има ограничени проучвания за резистентност към инсектициди при тези видове в САЩ. И перметрин, и пирипроксифен в капаните за комари INZECTO трябва да бъдат ефективни при тези видове.

**ВОДЕН РЕГУЛАТОР**  
като се гарантира, че капанът не се препълва и осигурява подходяща повърхност за кацане на комарите

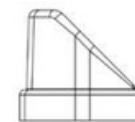


**МАКС. НИВО НА ВОДАТА**

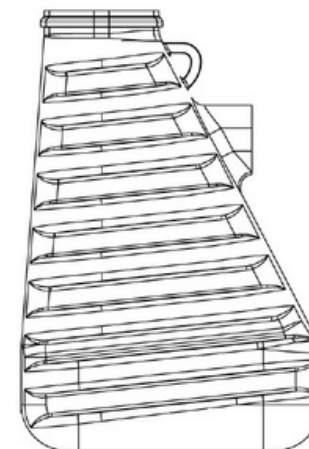


**ГАБАРИТНИ РАЗМЕРИ | ТЕГЛО**  
9H X 4.7W X 4.9D 5,6 OZ

**СТАЦИОНАРНА ЧЕРВЕНА КАПКА**  
здраво закрепени, за да се гарантира липсата на достъп до вътрешното съдържание, осигурявайки безопасно използване около деца и домашни любимци



**АЕРОДИНАМИЧНА / РЕБРЕНА ОСНОВА ЗА НАМАЛЯВАНЕ НА ВЪЗДУШНИЯ ПОТОК**  
тъй като комарите предпочитат защитени от вятър места



**ПАТЕНТОВАНА ПИРАМИДНА ФОРМА**  
осигурява оптимална стабилност и намалено изпарение на вода

# НАЛИЧНИ ЕДИНИЧНИ И ДВОЙНИ КАПАНИ



## РАЗМЕРИ НА КАРТАТА

Брой 6 кутии за търговия  
на дребно (2 капана) Брой  
12 капани за насипно

състояние за  
Професионален пазар или  
пазар на дребно



# inzecto

## СРЕЩУ. СЪСТЕЗАНИЕТО



РЕШЕНИЕ	ЕФЕКТИВНОСТ	ИЗБИРАТЕЛНОСТ	ПРОДЪЛЖИТЕЛНОСТ	ЛЕСНОТА НА ИЗПОЛЗВАНЕ	ЦЕНА
inzecto	✓✓✓	✓✓✓	✓✓✓	✓✓✓	\$\$
ДРУГИ OVI TRAPS	✓✓	✓✓✓	✓	✓	\$\$
CO <sub>2</sub> КАПА	✓✓	✓✓	✓	✓✓	\$\$
ЗАХРАНВАНИ	✓	✓	✓	✓✓	

### ДРУГИ OVI TRAPS

Други капани не са толкова ефективни, много от тях убиват само възрастните комари, изискват честа поддръжка и презареждане и може да изискват директен контакт с пестициди.

### CO<sub>2</sub> КАПАНИ

Необходимият източник на хранване и кутиите с газ и пълнители са много скъпи за закупуване и поддръжка и са сложни за използване.

### ЗАХРАНВАНИ УСТРОЙСТВА

Необходим е източник на енергия, не са много селективни, убиват голям набор от насекоми, не са толкова ефективни и са непосилни за много хора.



Полимерът с вграден инсектицид се намира САМО от вътрешната страна на капана, за да се предотврати контакт с хора, домашни любимци и диви животни.

# ИНСТАЛАЦИЯ

**Монтаж:** Напълнете капана за комари с чешмяна вода със стайна температура, докато се напълни. Регулаторът на чучура ще покаже, когато е пълен. Маркирайте върху етикета на календара месеца на първото попълване за напомняне за смяна. Капаните са готови за поставяне на открито.

**Поставяне на капани за комари:** Минимум два (2) капана за комари на открито, сенчесто, защитено от вятър

място на 30 фута един от друг.

Инсталирайте на земята върху равна повърхност или окачете на дърво или друга конструкция.

\*Уверете се, че капаните винаги се поддържат в изправено положение.

Идеални зони за поставяне на капани:

- Под дърво, на земята или висящи на сенчест клон близо до
- храсти или живи плетове по ъглите на външни веранди под
- градински мивки или фонтани
- 

**Покритие на капани:** Всеки капан покрива приблизително 200 квадратни метра / 3000 квадратни

фута.

Препоръчваме 2 капана за всеки ¼ акър.

**Поддръжка:** Периодично проверявайте, за да се уверите, че капанът съдържа вода. Допълнете

отново с вода, ако няма

настояще. Капаните ще останат ефективни с минимални количества вода.

**Ефективност:** Веднъж инсталирани правилно, капаните ще започнат да работят незабавно

и непрекъснато в продължение на 3 месеца. Дизайнът на капана е идеален за предотвратяване на растежа

на популацията на комари. Популацията е видимо намалена в рамките на една седмица от разгръщането и

продължителен контрол на популацията в продължение на 3 месеца и 1000 изплаквания.

Области на поставяне, които

да ИЗБЯГВАТЕ: Директна слънчева светлина

- Нагreti повърхности като бетон,

тухли и асфалтови настилки

Капаните искват вода, за да

бъдат ефективни

inze**cto**





inzecto

# ИЗПИТВАЙТЕ СЛЕДВАЩО ПОКОЛЕНИЕ КОНТРОЛ НА ВРЕДИТЕЛИ



За да научите повече за семейството

продукти на INZECTO, посетете нашия

YouTube канал

[За повече информация посетете  
inzecto.com или се свържете с нас на  
+1\(844\)944-2601](#)

✉ [info@inzecto.com](mailto:info@inzecto.com)